

BOSCH

Winke

FÜR DEN ZWEIRADHÄNDLER

11/1959



herausgegeben
von der ROBERT BOSCH GMBH STUTTGART
in Zusammenarbeit mit dem Fachhandel

Die Tage werden kürzer,
über dunkle Straßen
führt der Heimweg
mit dem treuen Stahlroß.

... und vornedran
das BOSCH-Radlicht
dann wird nachts die Straße hell.



Ganz im Sinne des Fachhandels
stellen wir unsere Herbst-Werbung mit dem Leitpruch:
„Lebe gesünder – fahre Rad“

in den Dienst des Fahrrad-Gedankens.

Jede unserer zahlreichen BOSCH-Anzeigen für das BOSCH-Radlicht kommt also auch unmittelbar der Werbung für das Fahrrad zugute. Es sind viele Anzeigen in Zeitungen und Zeitschriften, die zusammen in Millionen von Exemplaren über das ganze Bundesgebiet verbreitet sind und von denen allein die BILD-Zeitung mit ihrer 3.000.000 Auflage besitzt. Alle Berufe und Altersklassen werden überzeugend in Bild und Text angesprochen, und der gute Rat „Lebe gesünder – fahre Rad“ wird nicht ungehört und unbeachtet bleiben, er wird Ihre Ladentür bewegen.

So macht sich BOSCH mit seiner Werbung, die mit der Zeile schließt:

„und vornedran das BOSCH-Radlicht“

zum Sprecher für den Fahrradgedanken und damit für die Interessen des Fachhandels. Dies sollten unsere Händlerfreunde zu weitem Wissen um, darum das BOSCH-Radlicht bevorzugt ausstellen, anbieten und verkaufen!

BOSCH-Qualität bringt Gewinn!



Motto unserer Werbe-Aktion!

Lebe gesünder - fahre Rad!

Werte, die Ihnen verkaufen helfen . . .

„Sieh mal an,

du hast ja auch eine „Bosch“!“, so stellte der sehr sportlich eingestellte Ralf ganz sachlich fest, als er das Rad von Helga, der Tochter des Nachbarn, antisä-musterte. „Eine Bosch“ – damit meinte Ralf das Bosch-Radlicht an dem Rad von Helga. So sehr ist der Begriff „Bosch“ in das Bewußtsein vieler junger Menschen eingedrungen, daß es einer weiteren Erklärung zwischen Ralf und Helga gar nicht bedurfte.

Und wozu rührt dieses so selbstverständliche Wissen um den Namen „Bosch“ und um die Qualität, die hinter diesem Namen steht? Die Erklärung ist nicht schwer: ist Ralf mal in der Garage oder fährt er mit dem Vater in dessen Wagen, dann fällt so oder so das Wort „Bosch“, denn das Fahrzeug des Vaters besitzt Bosch-Zündung, eine Bosch-Lichtmaschine, einen Bosch-Anlasser und ist außerdem noch mit einigen Bosch-Zubehörsachen wie Starterkabeln, Rückfahrcheinwerfer, Nebelscheinwerfer ausgestattet. Technisch interessiert, wie Ralf nun mal ist, gibt es öfters Anlaß,

sich über diese Dinge mit dem Vater zu unterhalten.

Und bei Helga? Hilft sie der Mutter in der Küche oder im Haushalt, dann kommt auch sie mit „Bosch“ in Berührung. Ein Bosch-Kühlschrank und eine Bosch-Küchenmaschine sind schon vor Jahren angeschafft worden, und neuerdings wird im Familienrat erwogen, ob man die neue Bosch-Waschmaschine mit oder ohne Schleuder kaufen soll.

Kein Wunder, daß schon die Kinder und mehr noch die heranwachsende Jugend nicht erst nach davon unterrichtet werden müssen, was „Bosch“ ist und was „Bosch“ darstellt. Diese unumstößliche Tatsache sollte sich auch jeder Zweiradhändler zunutze machen, führt er Bosch-Redichtanlagen und bietet er sie an, dann kann er sicher sein, keine langweiligen und zerräubernden Erklärungen abgeben zu müssen. „Die Bosch“ ist nun einmal ein feststehender Begriff, und deshalb hat er leichtes Spiel, sie zu verkaufen. Bosch und





Im Rollertag hat sich ein künstlich hergestelltes Modell der "Tritons" auch im Witzort gefunden. Schon als Schüler war er ein Meister im Ritteln, und so beschäftigt sich unser Werbeprediger, Jense der Länder, sehr mit dem "Triton".

Freizeitzeit fährt das "Rollertag" über "Triton", sagt "Witzort" Bredt, der sich hier im Rollertag sehr mit dem "Triton" beschäftigt.



Qualität und Quantität um Bosch sind nicht voneinander zu trennen. Wer sich ein Bosch-Erzeugnis anschafft, weiß, was er besitzt. Diese Erkenntnis ist keine besondere Zusage verkaufter Güter und ist auch für den Zweiradhändler unbestritten ein Plus im Verkauf.

Kann dann einmal die Zeit in der das Fahrrad als Fortbewegungsmittel für Ralf nicht mehr interessant ist, steigt er eines Tages um auf ein Moped oder einen Roller, dann setzt sich dieses Verbundsein mit Bosch ganz automatisch fort. Denn auch hier hat es der junge Mann wiederum mit Bosch-Erzeugnissen zu tun, sein Fahrzeug ist ja mit ihnen ausgerüstet.

Man spricht und schreibt heute sehr viel über Verkaufspsychologie und über deren Bedeutung in der Praxis. Hier haben Sie ein überzeugendes Beispiel dafür, daß es vertriebspsychologisch und verkaufstechnisch richtig ist, das bekannte Namen- und Begriff "Bosch" für die eigene Werbung und für den eigenen Verkauf sprechen und wirken zu lassen.

Hingzu kommt, daß das Haus Bosch sich immer schon zum Grundsatz gemacht hat, eine breit angelegte Namen- und Markenwerbung zu treiben, die sich in das Gedächtnis von Millionen von Lesern einprägt. Darin steckt ein großes Maß von Verkaufsvorleistung. Es geht für den Händler nur darum, sich dieser Vorleistung zu bedienen und sich in geeigneter Weise an sie anzuhängen.

Gewiß, der Zweiradhändler erhält von vielen Stellen Angebote, die als besonders günstig oder attraktiv herausgemacht werden. Was aber sein Geschäft nicht nur auf den Augenblick abstellt, sondern eine Politik auf lange Sicht betreibt, darf und kann die oben geschilderten Tatsachen nicht beiseite schieben. Gerade die Bosch-Werbung auf dem Zweirad-Gebiet ist so eindringlich und so nachhaltig, daß die Brücke zwischen Angebot und Verkauf nur noch einen ganz winzigen Bogen darstellt. Seien Sie klug und werten Sie diese winnigen Voraussetzungen für sich selbst als klingende Münze auf.



Einstellen des Zündzeitpunktes von Schwunglichtmagnetzündern

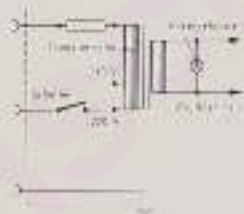


Jeder Zweiradfahrer kann einmal in die Lage kommen, den Zündzeitpunkt bei einem Roller- oder Mopedmotor richtig ausstellen zu müssen. In einem solchen Falle ist es wichtig zu wissen, daß Bosch ein neues Zündzeitpunkt-Einstellgerät liefert, mit dem diese Arbeit auf einfache Weise ausgeführt wird.

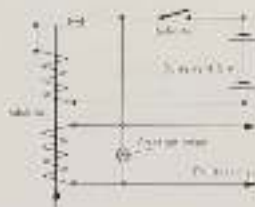
Der Zündzeitpunkt ist nicht ein abhängig von der Stellung des Hebelradnocken beim Öffnen der Kontakte in bezug auf die Stellung des Motorkolbens, sondern auch von dem sogenannten Abriß und von dem Abstand der Unterbrecherkontakte. Man geht deshalb beim Einstellen des Zündzeitpunktes folgendermaßen vor:

Zunächst wird der Abriß eingestellt, am besten mit Hilfe des schon erwähnten Bosch-Zündzeitpunkt-Einstellgerätes EFAW 66-67. Dann wird mit dem gleichen Gerät der Zündzeitpunkt eingestellt, und zwar in der Weise, daß bei der vorgeschriebenen Stellung des Motorkolbens d.h. Ankerplatte sowohl verdrückt wird, bis die Unterbrecherkontakte gerade öffnen und die Linsen des Prüfgerätes aufleuchten. Zum Schluß wird der Kontaktabstand geprüft. Bei richtig eingestelltem Abriß und Zündzeitpunkt muß er innerhalb der zulässigen Grenzen liegen. Ist dies nicht der Fall, so können folgende Fehler vorliegen: Kurbe-Wellenlagerung ausgechlagen, Ankerplatten- und/oder Kontakte oder Gleiterstück am Unterbrecherhebel abgemast.

Nach Beseitigung des ermittelten Fehlers müssen die erwähnten Einstellungen wiederholt werden.



Schaltbild EFAW 66



Schaltbild EFAW 67

Das BOSCH-Radlicht

Das Radlicht hat zwei Zellen. Das linke linke Hand-licht besteht aus einer Zelle, auf der ein Schutzkontakt eingeschraubt die Folie des Motorlichtes durchdringt. Das rechte Hand-licht besteht aus einer Zelle, die durch einen Schutzkontakt durchdringt. Das Radlicht hat zwei Zellen. Das linke linke Hand-licht besteht aus einer Zelle, die durch einen Schutzkontakt durchdringt. Das rechte Hand-licht besteht aus einer Zelle, die durch einen Schutzkontakt durchdringt.

Das linke Hand-licht besteht aus einer Zelle, die durch einen Schutzkontakt durchdringt. Das rechte Hand-licht besteht aus einer Zelle, die durch einen Schutzkontakt durchdringt. Das linke Hand-licht besteht aus einer Zelle, die durch einen Schutzkontakt durchdringt. Das rechte Hand-licht besteht aus einer Zelle, die durch einen Schutzkontakt durchdringt.

Das linke Hand-licht besteht aus einer Zelle, die durch einen Schutzkontakt durchdringt. Das rechte Hand-licht besteht aus einer Zelle, die durch einen Schutzkontakt durchdringt. Das linke Hand-licht besteht aus einer Zelle, die durch einen Schutzkontakt durchdringt. Das rechte Hand-licht besteht aus einer Zelle, die durch einen Schutzkontakt durchdringt.

Das linke Hand-licht besteht aus einer Zelle, die durch einen Schutzkontakt durchdringt. Das rechte Hand-licht besteht aus einer Zelle, die durch einen Schutzkontakt durchdringt. Das linke Hand-licht besteht aus einer Zelle, die durch einen Schutzkontakt durchdringt. Das rechte Hand-licht besteht aus einer Zelle, die durch einen Schutzkontakt durchdringt.



Lebe gesünder -
fahre Rad!

und vornedran
das BOSCH
Radlicht



Lebe gesünder -
fahre Rad!

und vornedran
das BOSCH
Radlicht



Lebe gesünder - fahre Rad!

und vornedran
das BOSCH
Radlicht



Die auf dieser Seite schwarz abgebildeten Anzeigen verwenden wir für unsere Herbstwerbung 1939, die unter dem Motto steht: „Lebe gesünder - fahre Rad“. Die blau abgebildeten Anzeigen erhalten Sie mit unserer Werbemittelsendung als Motorn. Geben Sie diese mit Ihrer Firmenschrift zu Ihrer örtlichen Zeitung, dann gewinnen Sie den Anschluß an unsere große Werbestaktion.

ANZEIGEN HELFEN VERKAUFEN



Lebe gesünder - fahre Rad!

... und vornedran das BOSCH-Radlicht



und vornedran
das BOSCH
Radlicht





Lebe gesünder -
fahre Rad!

und vornedran das BOSCH-Radlicht



Lebe
gesünder -
fahre
Rad

... und vornedran
das BOSCH
Radlicht ...



Werbemittelangebot

Können Sie sich ein Geschäft ohne Werbung vorstellen?

Betrachten Sie einmal Ihren Verkaufsräum in Ruhe und denken Sie sich alles weg, was Werbung ist. Die Plakate, die Transparente, die Preisschilder, die Aufsteller und Schauvitrine. Nicht wenn das wäre eine langweilige und wenig einladende Angelegenheit. Wir haben deshalb für Sie wieder neue Werbemittel geschaffen, die Ihnen helfen sollen, Ihr Geschäft einladend und attraktiv zu gestalten.



und vermeiden das

BOSCH

Radlicht

1. Lassen wir ein kinderarts geeignetes, nachstrahlendes Plakat für Sie anfertigen, das von niedrigem Platz aufhängbar ist. Einmal bestanden in die richtige Ausrichtung gebracht, wird Plakat II. mal wieder für ein Jahr.



2. Lassen wir ein kinderarts geeignetes Plakat, zum anhängen in die Verkaufsräume für Sie herstellen, das nicht als Aufsteller auf dem Ladenboden, aber in Schautenstern, durch den Eingang ins Blickfeld kommt. Größe 140 mm hoch, 110 mm breit.



3. Gibt es wieder ein brennendes Werbemittel, ein Foto mit einer Signatur, das an der Wand - 'Ich bin Rad!' - Platz hat (bevor dem Besteller)?



3. Lassen wir wieder ein hellleuchtendes, nachstrahlendes Plakat für Sie herstellen, das 140 mm hoch, 110 mm breit.



4. Stellen wir Ihnen Klapp-Verkaufstafeln zur Verfügung, Format 520 mm hoch, 130 mm breit.

Alle diese Dinge können Sie in einem Hingebäude, wenn Sie uns zum bestmöglichen Preis beauftragen, bis zum 1. April 1954 bestellen.

Fürs bessere Fahrrad BOSCH-RADLICHT

So intensiv der Marktsatz, der bei unserem letzten Preiswettbewerb aus der „Zweifelfischen“ zusammengestellt werden mußte. Und wieder erreichten uns so viele richtige Lösungen, daß das Los die Hauptgewinner bestimmen mußte.



Der erste Preis, wenn kompletter BOSCH-Lichtschrank, enthält die Lampe, Heck- und Seiten-Licht bereits der Inhalt bei der Montage nicht dabei, ist, er ist schwarz, das im Preisvergleich. Eine Plusnote enthält das Leuchten der Rücklichter mit integrierbarem Wachs für eine längere Lebensdauer des Glases eintrage.

Wir alle wollen hoffen, daß Ihr Licht sich bei den guten Geschäften sehr zu finden, wertvoller Gewinn schwer kann.

Auch der Gewinner der nächsten 20 Preise gratulieren wir hier nochmals herzlich. Die Gewinne: BOSCH-Radlicht-Doppelpendel-Leuchten und natürlich bessere Ersatzteile, welche diese vom weitläufigen Verkaufsfeld sind.

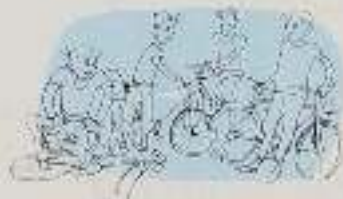


Gewinn im letzten Wettbewerb wurde Herr Volker in Aachen unter 2. Preis im Preisgeld 100,- (Bosch) gewonnen. Herr Volker, der das letzte Jahr technische Geschäft von seinem Vater übernommen hat, hatte sich schon vorher zwischen Preiszahlungen beteiligt. Dasselbe hat er wieder gewonnen. Wir gratulieren.



Ein weiterer Name aus der Kategorie 20er das Preisgeld: Herr G. Müller auf der Gewinne die Den BOSCH-Schein im Verkaufsfeld bekam. Herr Müller, heißt, mit einem 7. Jahre, steht er heute alle 100 in der Kategorie. Wir gratulieren. Herr Müller, der ein Meister der Seite 1000 und die Tradition des Gewinns, ist auch ein sehr aktiver Teilnehmer der mit einem herrlichen Glückwunsch zum Preis.

„Ein Gewinn, das ist toller Gewinn, denn wenn es gleich, was Du zu gewinnen, hat noch mehr.“



Nachhilfe Reparatur:
Ladung nur mit Bosch-BOSCH-
Kauf, das ist das, ein toller.

Unser neues Preisausschreiben für den Zweiradhändler

Verstärkt über unsere Seite zu jedem Fahrrad gelesen. Was das allerdings ist, müssen Sie herausbekommen. Wir haben deshalb das Wort in einzelne Buchstaben aus den verschiedensten Schriften zerlegt und diese wahllos durcheinander gemischt. Ihre Aufgabe ist es nun, diese Buchstaben zu erkennen und so ein Wort zu erraten, das sich mit dem Begriff zusammenstellen lässt, der überall auf der Welt, wo das Fahrrad gefahren wird, zählend bekannt ist. Schreiben Sie diesen Begriff auf den beiliegenden Antwortbrief, welchen Sie dann zu den Glücklichen, die einer wertvollen Preisgewinnung mit unserem Preis und Glück

Unter dem richtigen Lösungswort einbekommt das Los, wobei wir uns vorbehalten, Teilhaber, die keine Zweiradhändler sind, von der Gewinnziehung auszuschließen. Der Lösungsweg ist angegeben.

Beachten Sie!

50 wertvolle Preise locken:

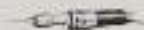
1. Preis:
Eine BOSCH-Küchenmaschine mit emaillierter Rührschüssel und großem Mixer.

2. Preis:
Eine BOSCH-Wäscheschleuder für 3 kg Trockenwäsche.

4.-10. Preis: Je eine anschließfertige BOSCH-Radlicht-Doppelpendelleuchte.

11.-50. Preis: Je ein großes motorisch bewegtes Schausstück für 3 BOSCH-Radlichtanlagen.

Worüber diskutieren diese Radler?





HURRA-VATI FÄHRT RAD

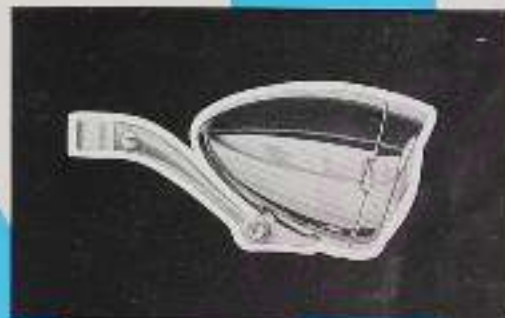
... UND VORNEDRAN DAS



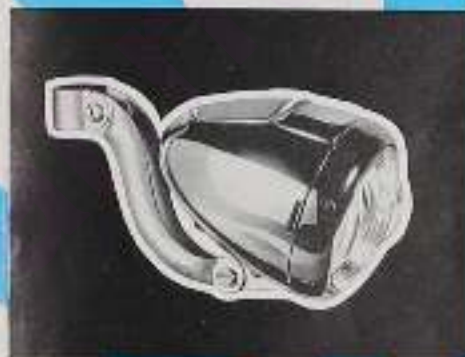
Die berühmte BOSCH-Radlichtmaschine RL/WRT B 6.
Preis der Lichtmaschine allein
DM 10,40



Die schräge BOSCH-Sportleuchte RL/JF 55/1. Lichtaustritt 35 mm Ø. Gehäuse und Deckelring hochglanzverchromt.
Preis mit Lichtmaschine
DM 15,—



Der hochglanzverchromte BOSCH-Radlichtscheinwerfer RL/JE 65/1. Lichtaustritt 65 mm Ø. Gehäuse und Deckelring verchromt.
Preis mit Lichtmaschine
DM 16,90



BOSCH-Radlichtscheinwerfer RL/IT 80/2 für Tachometer einbau. Lichtaustritt 80 mm Ø. Gehäuse und Deckelring hochglanzverchromt.
Preis mit Lichtmaschine DM 20,—



BOSCH-Radlichtscheinwerfer RL/JE 65/2. Lichtaustritt 65 mm Ø. Gehäuse schwarz lackiert, Dekkelring hochglanzverchromt.
Preis mit Lichtmaschine
DM 15,40

...und vornedran das BOSCH-Radlicht



BOSCH-Radlichtscheinwerfer RL/JG 65 U 1. Lichtaustritt 65 mm Ø, zwei Glühlampen, Umschalter, Gehäuse und Deckelring hochglanzverchromt.
Preis mit Lichtmaschine DM 19,50



**TUN AUCH SIE
ETWAS FÜR IHRE
GESUNDHEIT!
FAHREN SIE RAD!**



BOSCH - RADLICHT

